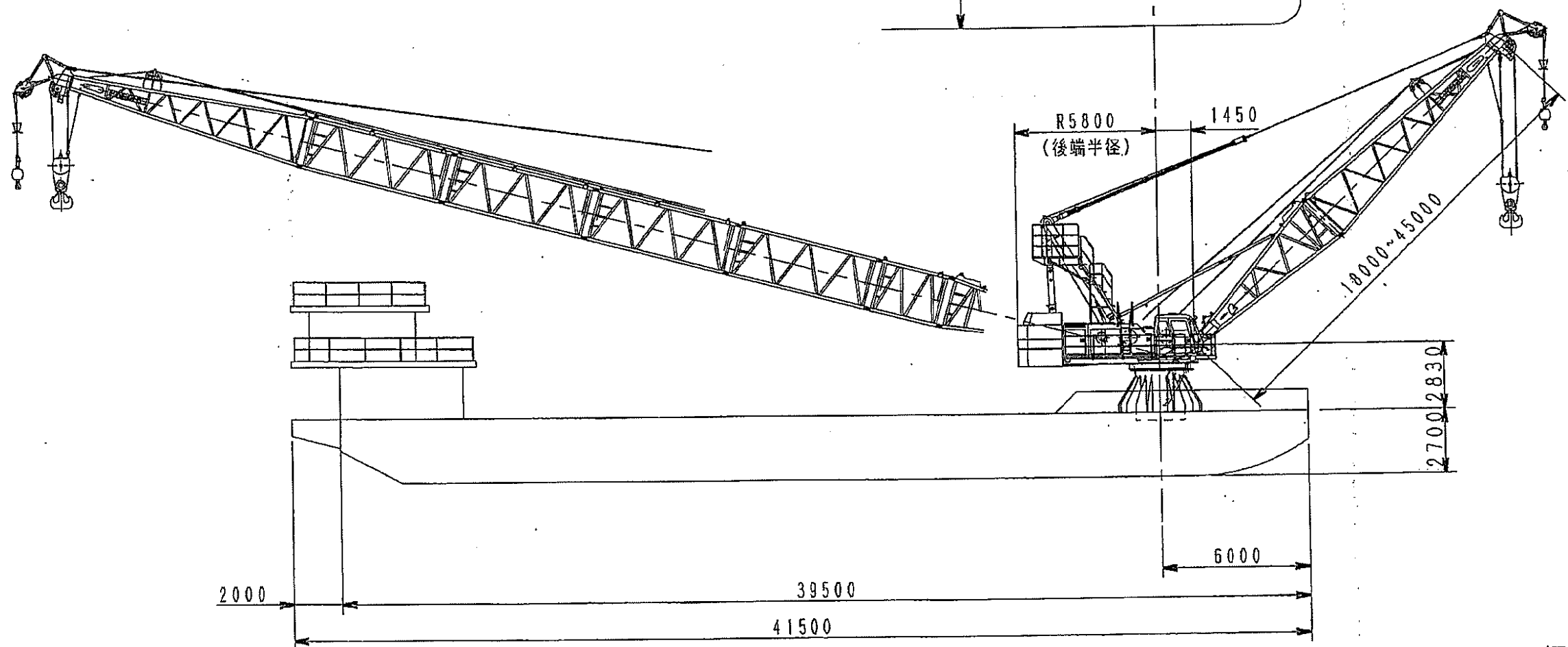
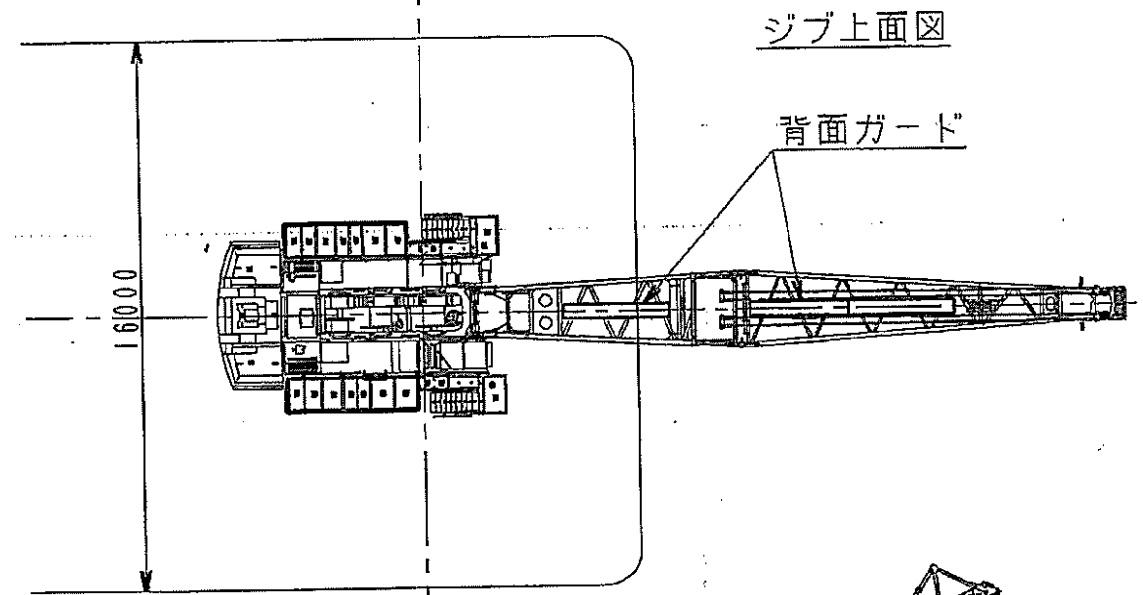
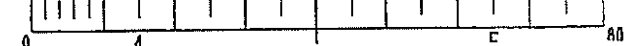


070011K3	振供先マーク 押印	記号	来歴	仕様書番号	年月日	訂正	審査
		△					
		△					
		△					



カウンタウエイトは標準仕様です。

使用機種	年月適用作番	入庫	本体	日立住友重機械建機	図番	審査
			CX1800F	浮きクレーン組立図	EK110020	1/1
			(背面ガード付)	クレーン株式会社		



定格総荷重表  
機種 CX1800F  
フローティングクレーン

(全周)

【主ジブ】

EK610009  
カウンタウエイト質量  
補助ジブ長さ

(P-1/3)  
67.1 t  
- m  
(単位 t)

作業半径 (m)	主ブーム長さ(m)											作業半径 (m)	
	18.00	21.00	24.00	27.00	30.00	33.00	36.00	39.00	42.00	45.00			
5.0	150.0												5.0
5.5	136.0												5.5
6.0	125.0												6.0
6.5	115.0	111.8 /6.6											6.5
7.0	107.0	105.4	100.3 /7.3										7.0
8.0	93.5	92.5	91.6	90.8	82.5 /8.7								8.0
9.0	83.1	82.2	81.7	80.6	79.8	75.3 /9.3							9.0
10.0	75.0	74.5	74.0	73.0	71.8	70.0	69.1	62.3 /10.7	58.0 /11.4				10.0
12.0	62.5	62.1	61.7	60.8	60.0	59.2	58.3	57.5	56.3	55.2			12.0
14.0	53.2	53.2	53.0	62.8	51.4	50.7	50.0	49.3	48.3	47.3			14.0
16.0	43.3	44.7	44.4	44.2	43.9	43.7	43.5	43.1	42.4	41.6			16.0
18.0	38.4 /17.2	38.0	38.1	37.8	37.5	37.4	37.1	37.0	36.0	35.2			18.0
20.0		32.4 /19.8	33.3	33.0	32.7	32.5	32.2	32.1	31.4	31.0			20.0
22.0			28.9	29.2	28.8	28.7	28.4	28.2	27.5	27.0			22.0
24.0			28.0 /22.4	26.1	25.7	25.4	25.2	25.1	24.4	23.8			24.0
26.0				24.5 /25.0	23.2	23.0	22.7	22.5	21.8	21.3			26.0
28.0					21.4 /27.6	20.9	20.5	20.4	19.5	19.0			28.0
30.0						19.1	18.7	18.5	18.0	17.4			30.0
32.0						18.9 /30.2	17.2	17.0	16.3	15.7			32.0
34.0							16.6 /32.8	15.6	14.9	14.2			34.0
36.0								14.8 /35.4	13.8	13.2			36.0
38.0									12.7	12.0			38.0
40.0										11.3			40.0
42.0										11.0 /40.6			42.0
ジブの傾斜角範囲	30° ~ 80°	30° ~ 77°	30° ~ 77°	30° ~ 77°	30° ~ 77°	30° ~ 77°	30° ~ 77°	30° ~ 77°	30° ~ 77°	30° ~ 77°			ジブの傾斜角範囲
ロープ掛数	12	9	9	8	7	7	6	5	5	5			ロープ掛数

台船仕様 寸法:長さ 39.5m 幅 16m 高さ 2.7m  
質量:313.9 t (燃料込み)  
バラスト:141.1 t  
クレーン搭載位置:船首より 6 m

- 注意
1. 定格荷重は、上表の値からフック等吊り具の質量を差し引いた値です。
  2. 本表に示す定格総荷重表は船体許容傾斜角が3° にて強度上制限した値です。  
また、台船の大きさにより変わることがあります。
  3. 台船上に積載する荷物は台船の前後にバランス良く積載してください。
  4. 巻上ロープ掛数と定格総荷重の最大値、フックの質量は取扱説明書を参照してください。